

**PROJETO GEOMÉTRICO/
SINALIZAÇÃO VERTICAL**
Esc. 1/400

LEGENDA

- Pavimentação projetada:
- Pavimentação asfalto existente:
- Calçada existente:
- Caixa de Inspeção existente(Drenagem):
- Árvore existente:
- Curva de nível:
- Residências:
- Sarjeta:
- Meio fio rebaixado:
- Estaqueamento Topográfico:
- Sentido das águas pluviais sobre sarjeta:
- Poste existente:
- C.I. Caixa de Inspeção (Compesa) existente:

LEGENDA

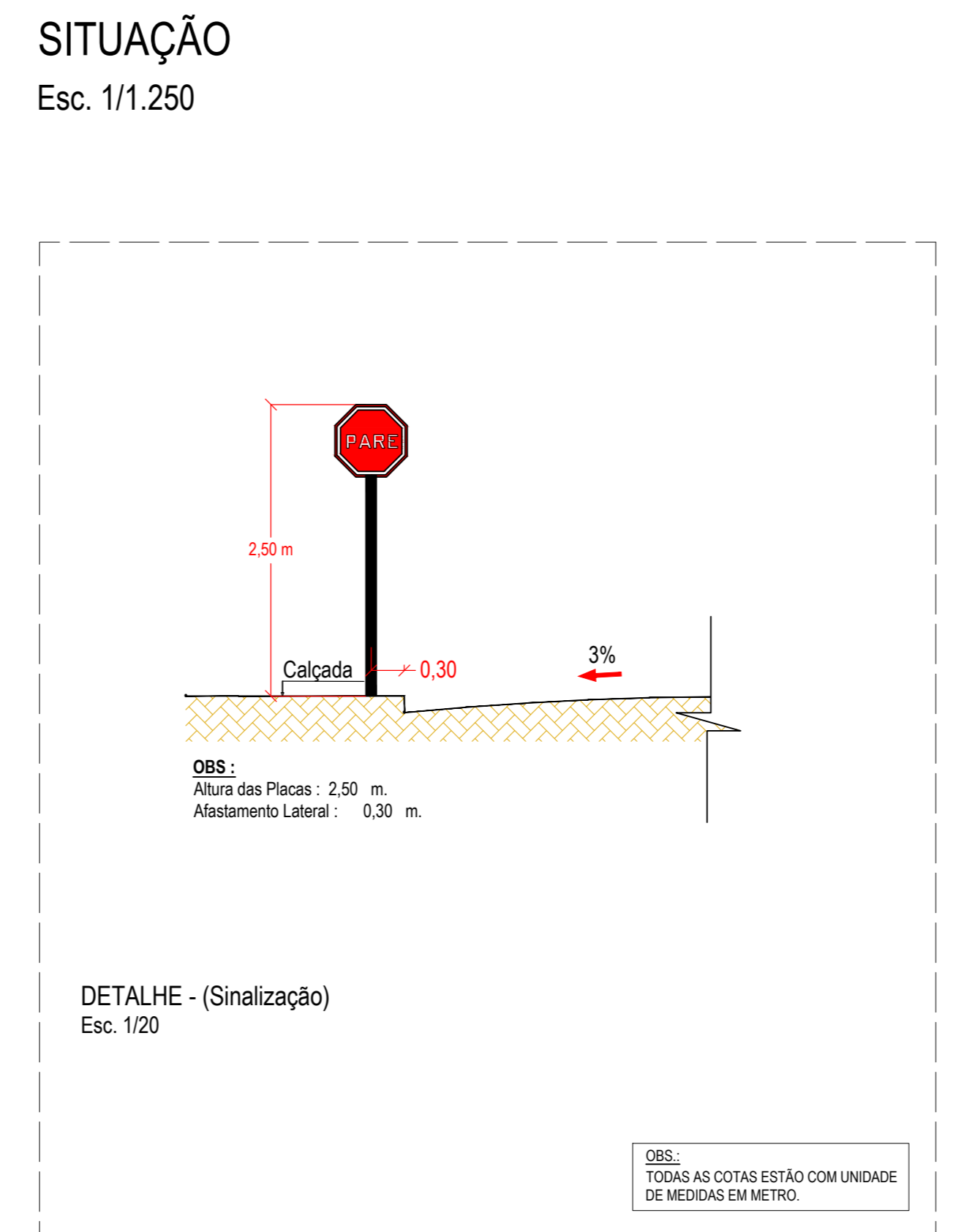
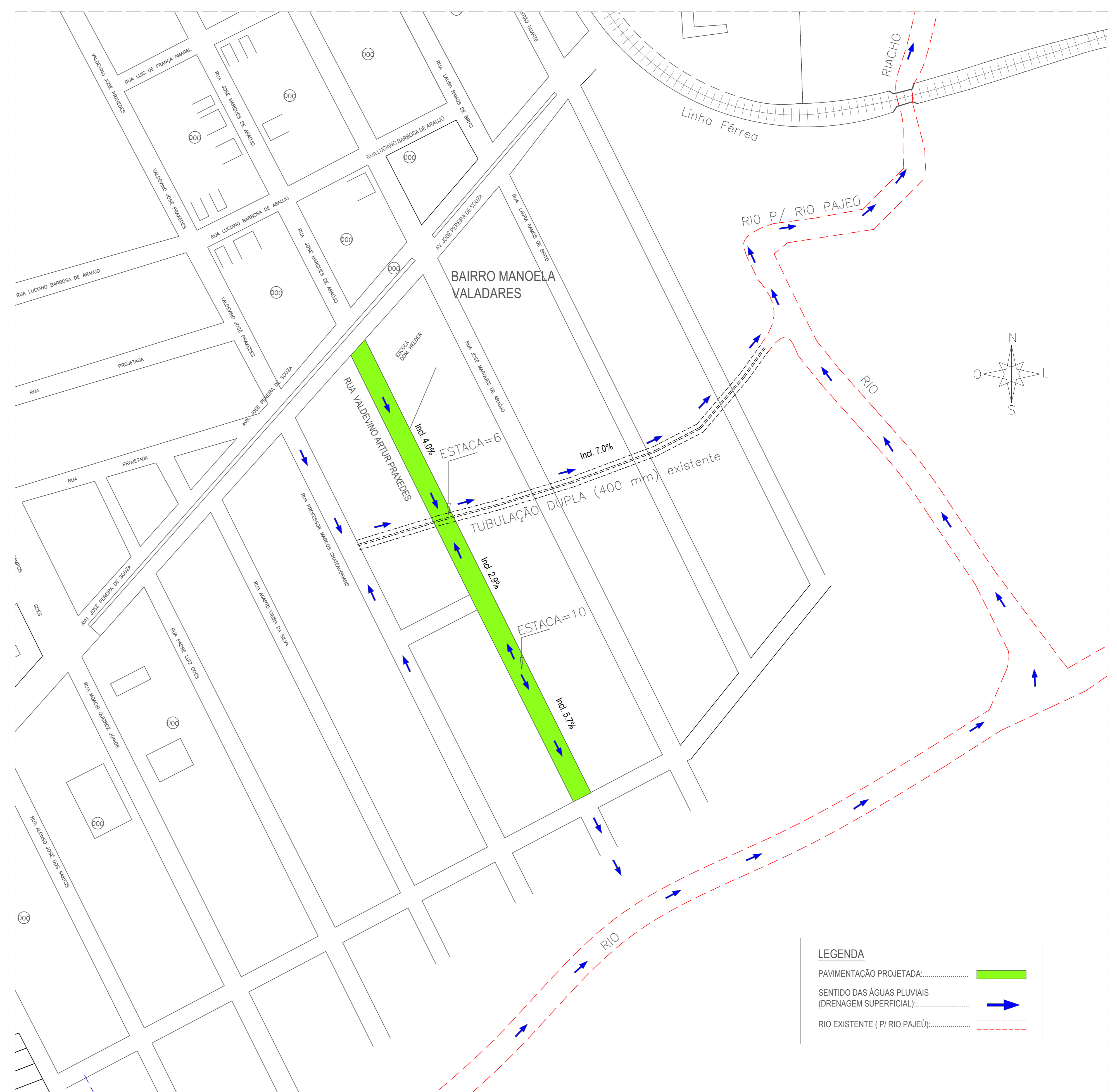
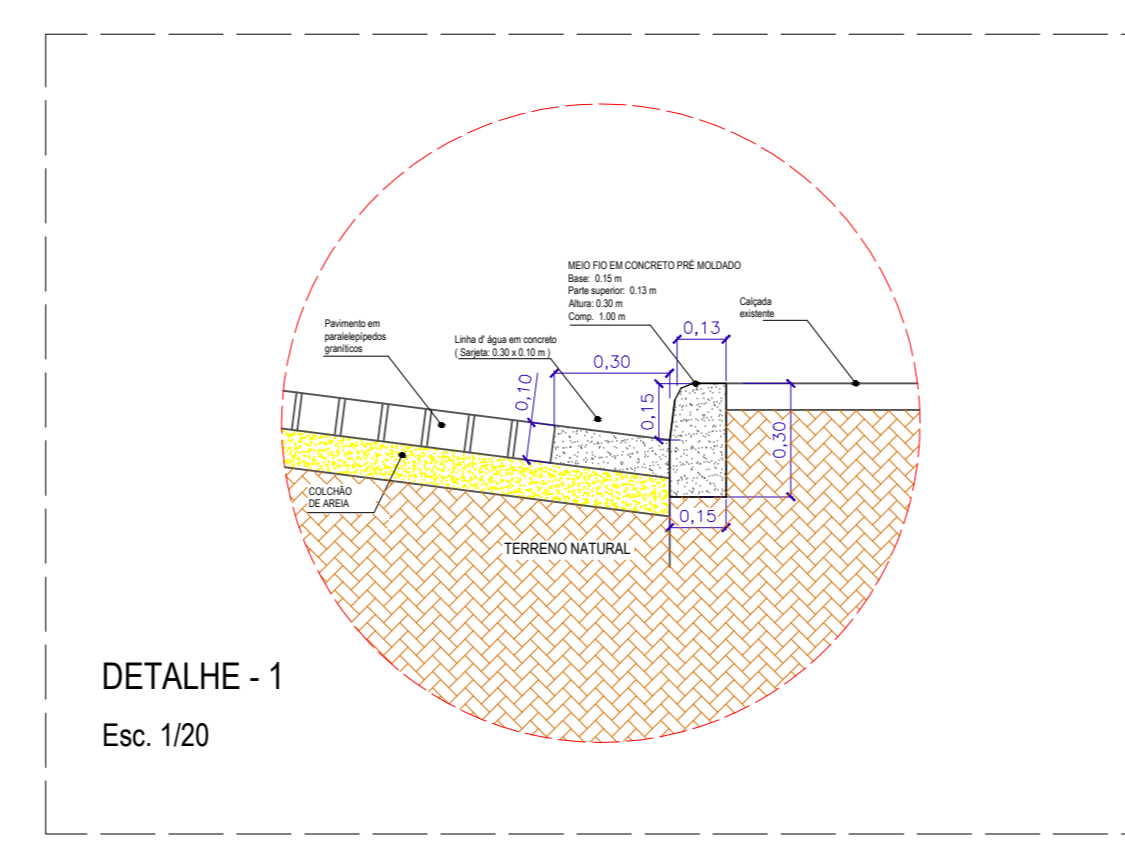
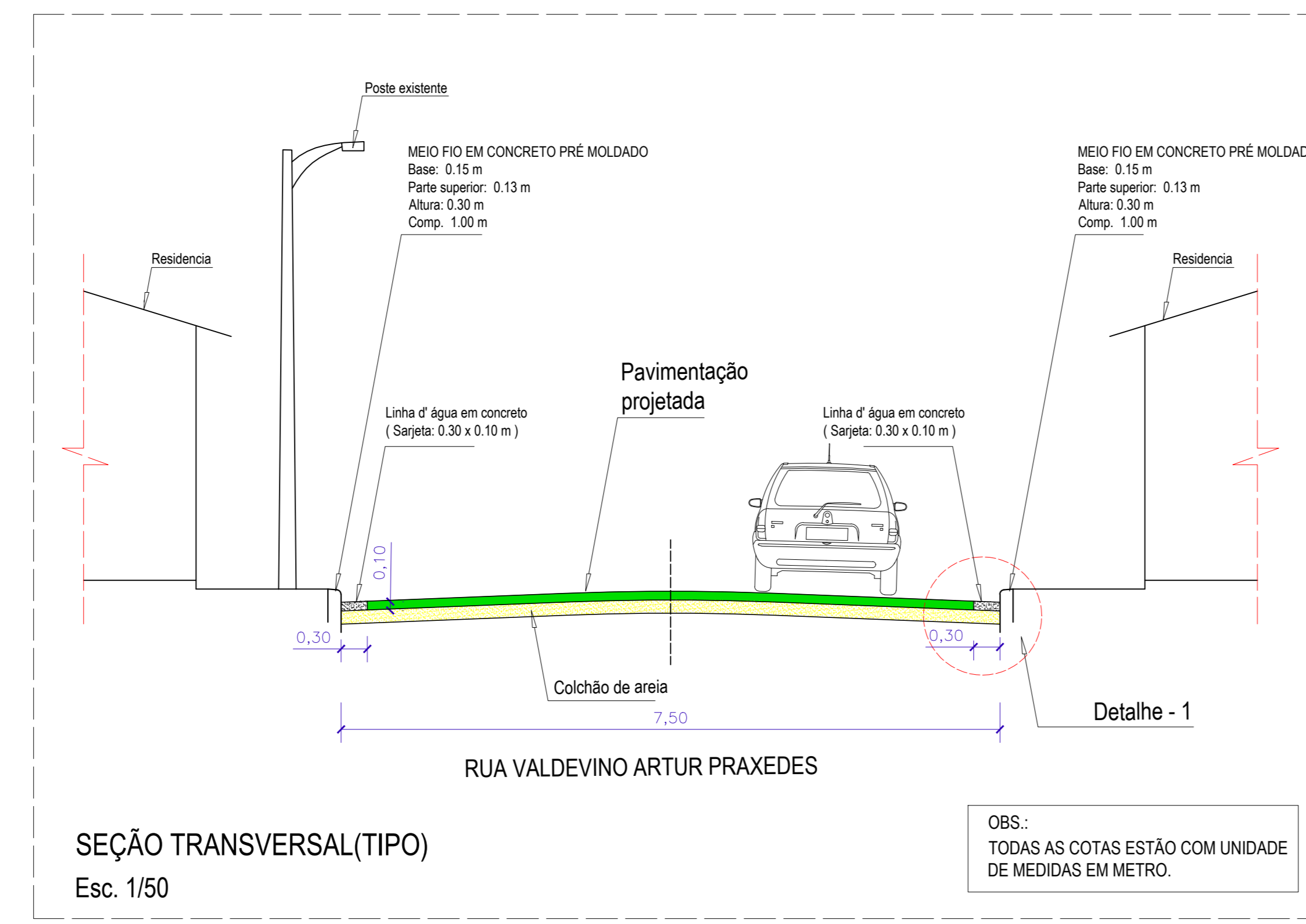
Sinais de Regulamentação:

- R - 1 = Pare
- R - 19 = Velocidade máxima permitida
- Sentido do tráfego

Placa de Sinalização

OBS: Altura da placa = 2.50 m
Afastamento lateral: 0.30 m

PLACA DE SINALIZAÇÃO	
PLACA	FORMATO
R - 1 (Pare)	Octogonal (Largura 0.75 m)
R - 19 (Velocidade máxima permitida)	Circular (Ø 0.75 m)



LEGENDA

- PAVIMENTAÇÃO PROJETADA:
- SENTIDO DAS ÁGUAS PLUVIAIS (DRENAGEM SUPERFICIAL):
- RIO EXISTENTE (P/ RIO PAJEU):

APROVAÇÃO (PREFEITURA):

AFOGADOS DA INGAZEIRA
PREFEITURA

Projeto: **PAVIMENTAÇÃO EM PARALELEPÍEDOS**

Localidade: RUA VALDEVINO ARTUR PRAXEDES, BAIRRO MANOELA VALADARES - AFOGADOS DA INGAZEIRA - PE

Assunto: PROJETO GEOMÉTRICO/SINALIZAÇÃO VERTICAL, DRENAGEM SUPERFICIAL SOBRE SARJETAS, SEÇÃO TRANSVERSAL (TIPO), DETALHE DA SARJETA, DETALHE DA SINALIZAÇÃO e SITUAÇÃO.

Desenho: Alex Melo Técnico em Edificações CFT - BR Nº: 6027668148-7 07/10/2022

Escalas: Indicadas

Data: Maio/2022

Responsável Técnico: Jonas Romero de Medeiros Eng.º Civil - Crea nº: 150229591-0

Prancha: 01/02