

**PROCESSO LICITATÓRIO N° 012/2023.  
TOMADA DE PREÇO N° 003/2023.**

Unidade Solicitante: **Secretaria de Viação, Obras e Serviços Urbanos.**

**OBJETO: SERVIÇOS. O presente Edital tem por objeto a Contratação de empresa para a prestação de serviços de natureza continuada, compreendendo os serviços de: capina manual e/ou mecânica, roçagem manual e/ou mecânica, remoção de vegetação rasteira, arbustiva e de árvores de pequeno porte para limpeza de vias, logradouros e áreas públicas de todo o Município de Brejão, inclusive Distritos e Povoados.**

**A descrição detalhada, dos serviços a serem prestados está contida no Anexo I (Projeto Básico) deste Instrumento Convocatório e deverão ser minuciosamente observados pelos licitantes quando da elaboração da proposta de preços.**

## CROQUI DAS ESTRADAS

Brejão/PE, 2023.





# PREFEITURA MUNICIPAL DE BREJÃO

Tipo de veículos.

Data. Março/2020

Distancia. 6.491 m

Itinerário

Origem

Casarão Família Barbosa

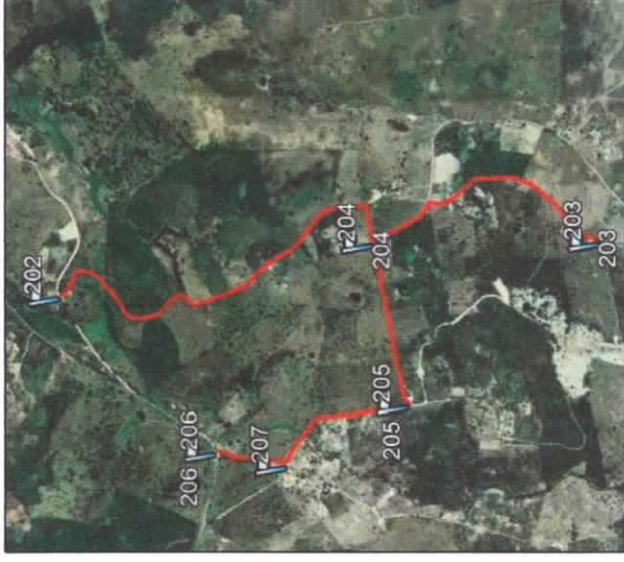
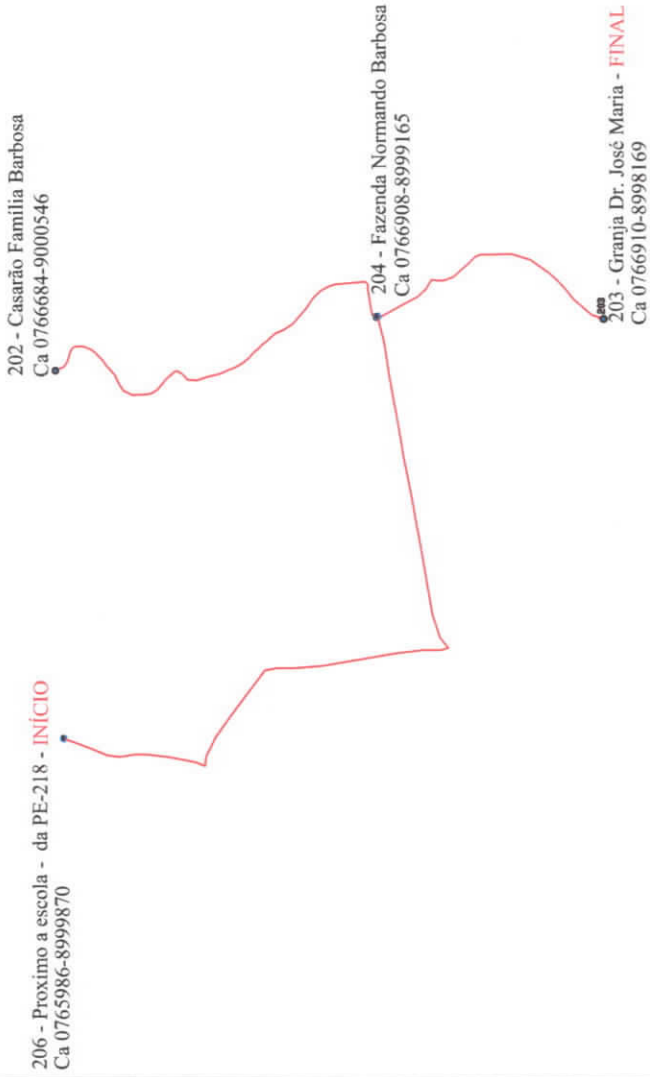
Destino

Granja Dr. José Maria


## LEGENDA

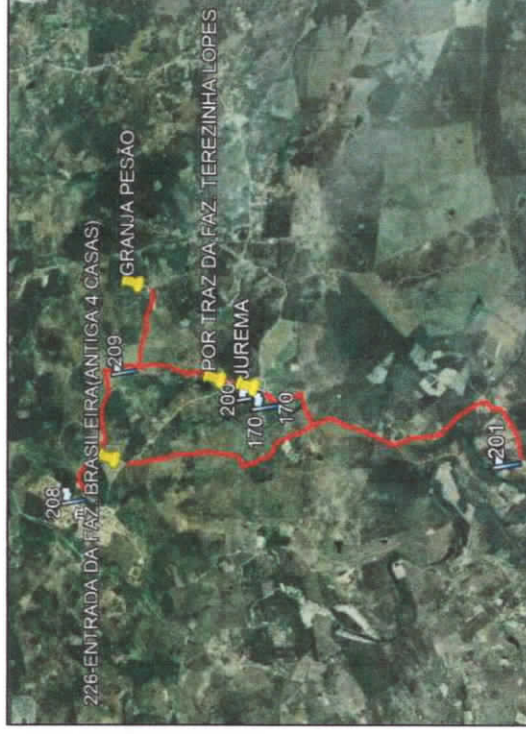
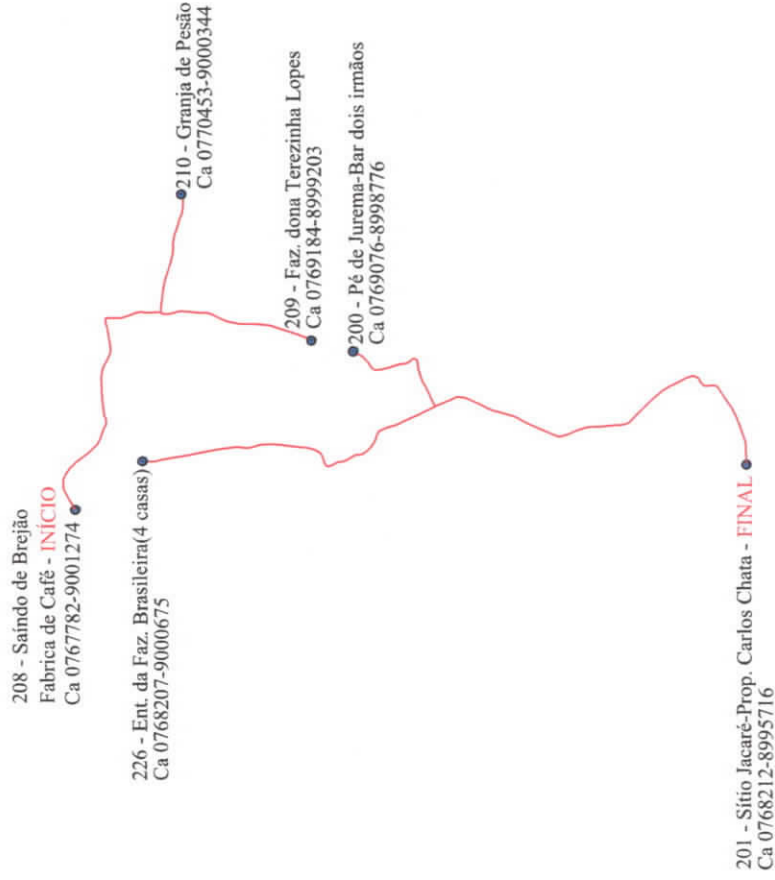
Pavimentação

Estrada de Barro





		<h2 style="text-align: center;">PREFEITURA MUNICIPAL DE BREJÃO</h2>		<h3 style="text-align: center;">LEGENDA</h3> <p style="text-align: center;"> <span style="color: red;">—</span> Pavimentação  <span style="color: blue;">—</span> Estrada de Barro                 </p>	
<p style="text-align: center;"><b>Intinerário</b></p>		<p style="text-align: center;">Distancia. 10.700 m</p>	<p style="text-align: center;">Data. Março/2020</p>		
<p style="text-align: center;"><b>Origem</b></p>		<p style="text-align: center;"><b>Destino</b></p>			
<p style="text-align: center;"><b>Saindo de Brejão - Fábrica de Vafé</b></p>		<p style="text-align: center;"><b>Sítio Jacaré - Prop. Carlos Chata</b></p>			





		<b>PREFEITURA MUNICIPAL DE BREJÃO</b>	
<b>Tipo de veículos.</b>			
Distancia. 9.310 m		Data. Março/2020	
<b>Intinerário</b>			
<b>Origem</b> Sítio Medeira - Ent. Só Deus é Grande		<b>Destino</b> PE Lagoa do Ouro	

### LEGENDA

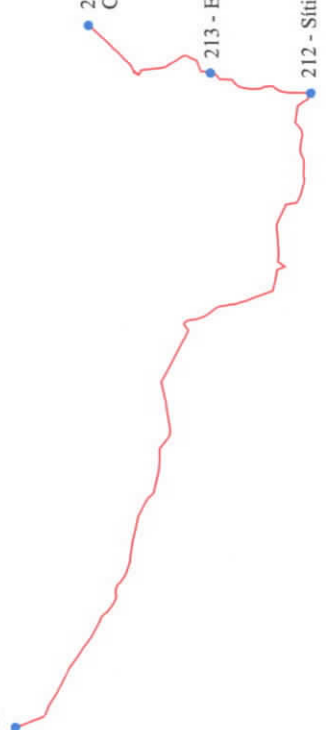
- Pavimentação 
- Estrada de Barro 

211 - Sítio Medeira - Ent. Só Deus é Grande - **INÍCIO**  
Ca 0772400-8999162

214 - PE Lagoa do Ouro - **FINAL**  
Ca 0778514-8998535

213 - Escola Antônio Faustino dos Santos


212 - Sítio Só Deus é Grande





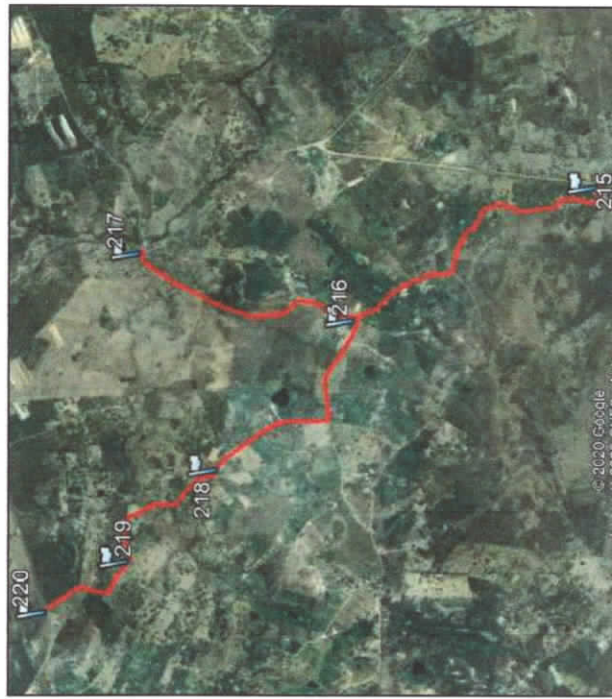


assinado por: idUser 56

		<b>PREFEITURA MUNICIPAL DE BREJÃO</b>	
		Tipo de veículos.	
Distancia. 7.164 m		Data. Março/2020	
Itinerário		Destino	
Origem BR Correntes		Sítio Mangola- PE - Lagoa do Ouro	

### LEGENDA


- Pavimentação
- Estrada de Barro





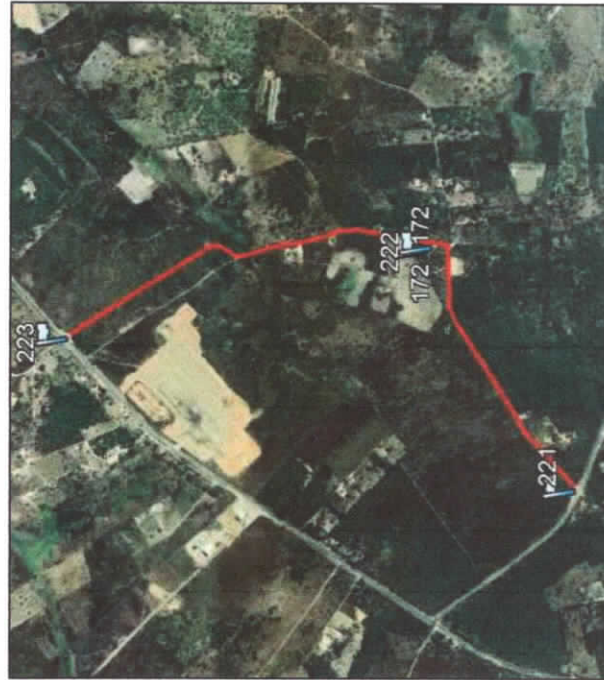
assinado por: idUser:56

PORTAL DA TRANSPARENCIA  
<http://cloud.it-solucoes.inf.br/transparenciaMunicipal/download/1-20230316095707.pdf>

		<b>PREFEITURA MUNICIPAL DE BREJÃO</b>	
<b>Tipo de veículos.</b>		<b>Data.</b> Março/2020	
<b>Distancia.</b> 2.375 m		<b>Intinerário</b>	
<b>Origem</b> BR Correntes	<b>Destino</b> Sítio Mangola- PE - Lagoa do Ouro		

### LEGENDA

- Pavimentação
- Estrada de Barro



223 - BR - 424-Ent. Sítio Gilvan-Futura Fábrica de Marco Notiaro - **FINAL**  
Ca 0773487-9008531

222 - Escola Vicente Laurentino de Souza  
Ca 0773795-9007291

221 - BR 424 - Ent. Sítio de Gilvan - **INÍCIO**  
Ca 0772964-9006817



assinado por: idUser:56

<http://cloud:it-solucoes.inf.br/transparenciaMunicipal/download/1-20230316095707.pdf>

PORTAL DA TRANSPARENCIA

## PREFEITURA MUNICIPAL DE BREJÃO

Tipo de veículos.

Distancia. 3.951 m	Data. Março/2020
Itinerário	

Origem	Destino
PE 218 - Ent. da Granja São Caetano-Zé Antônio	Sede da Faz. do IPA

### LEGENDA

Pavimentação   
Estrada de Barro 



224 - PE 218 - Ent. da Granja São Caetano - Zé Antônio- **INICIO**  
Ca 0768128-9004353

225 - Sede da Faz. do IPA-**FINAL**  
Ca 0770858-9002537



## PREFEITURA MUNICIPAL DE BREJÃO

PORTAL DA TRANSPARENCIA

Trajetos Escolares Rota 09

Distancia. 14.230 m

Data. Maio-2018

Intinerário

CAPINA E LIMPEZA MANUAL DO TERRENO - Rota 09 - Sede (Prefeitura Municipal de Brejão) / Escola Joaquim Alves (Passagem) / Escola João Cabral da Silva Filho (Povoado Santa Rita) / Pista (PE-218)

### LEGENDA

Pavimentação

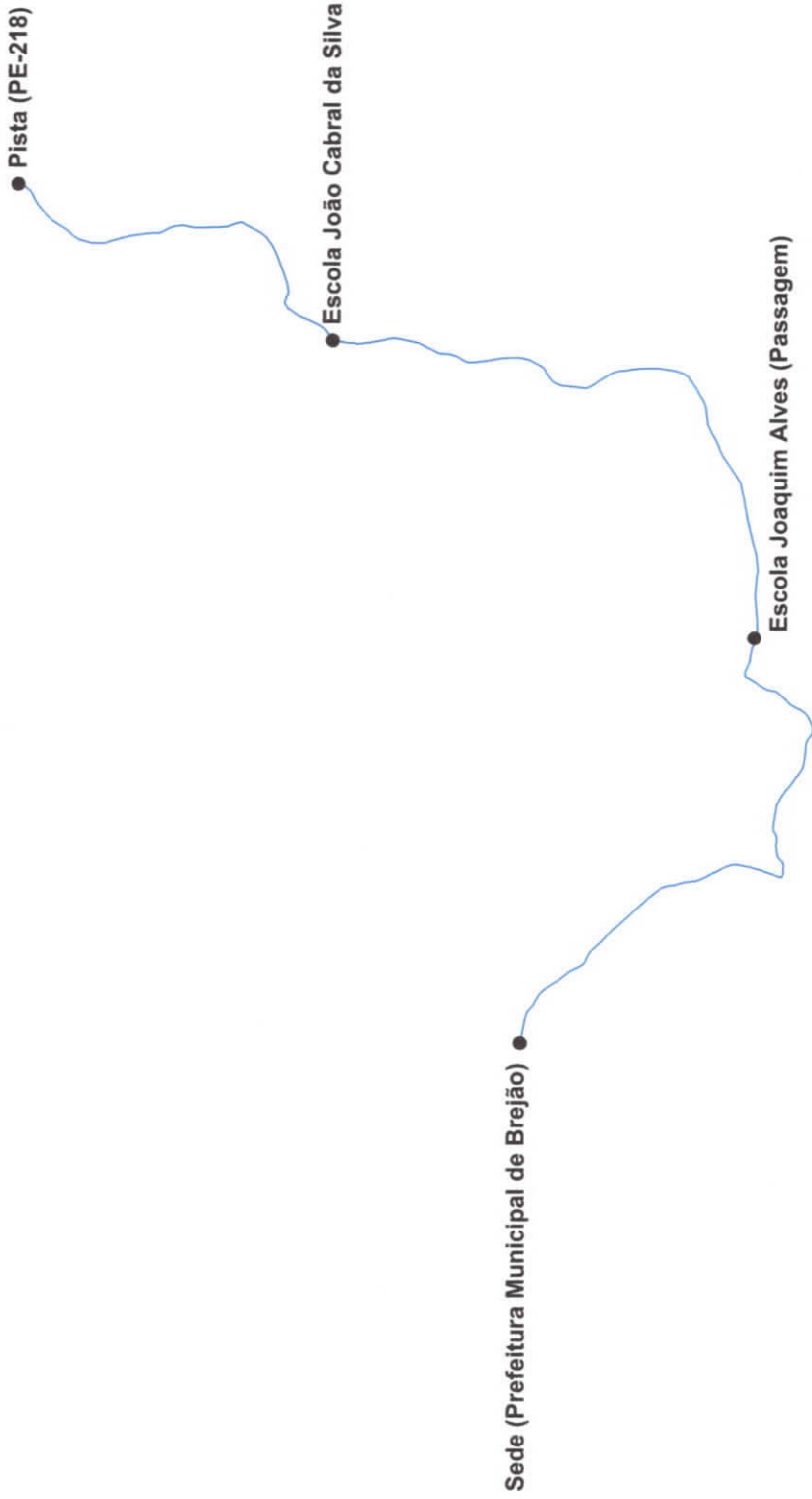
Estrada de Barro

● Pista (PE-218)

● Escola João Cabral da Silva Filho (Povoado Santa Rita)

● Sede (Prefeitura Municipal de Brejão)

● Escola Joaquim Alves (Passagem)







# PREFEITURA MUNICIPAL DE BREJÃO

PORTAL DA TRANSPARENCIA

Trajetos Escolas Rota 10

Data: Maio-2018

Distancia. 11.622m

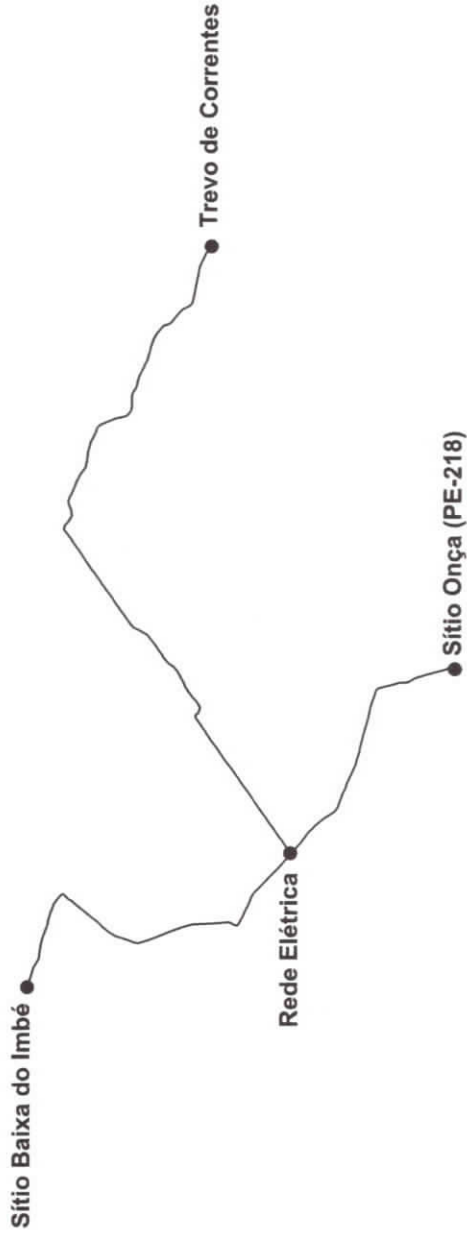
Itinerário

CAPINA E LIMPEZA MANUAL DO TERRENO - Rota 10 - Trevo de Correntes (BR-424) / Rede Elétrica / Sítio Baixa do Imbé / Sítio Onça (PE-218)

## LEGENDA

Pavimentação

Estrada de Barro





# PREFEITURA MUNICIPAL DE BREJÃO

PORTAL DA TRANSPARENCIA

Trajetos Escolas Rota 11

Distancia. 3.663m

Data. Maio-2018

Intinerário

CAPINA E LIMPEZA MANUAL DO TERRENO - Rota 11 - Pista (PE-218) / Escola Pedro Alvares Dias

## LEGENDA

Pavimentação

Estrada de Barro





# PREFEITURA MUNICIPAL DE BREJÃO

PORTAL DA TRANSPARENCIA

Trajetos Escolas Rota 12

Distancia. 12.660m

Data. Maio-2018

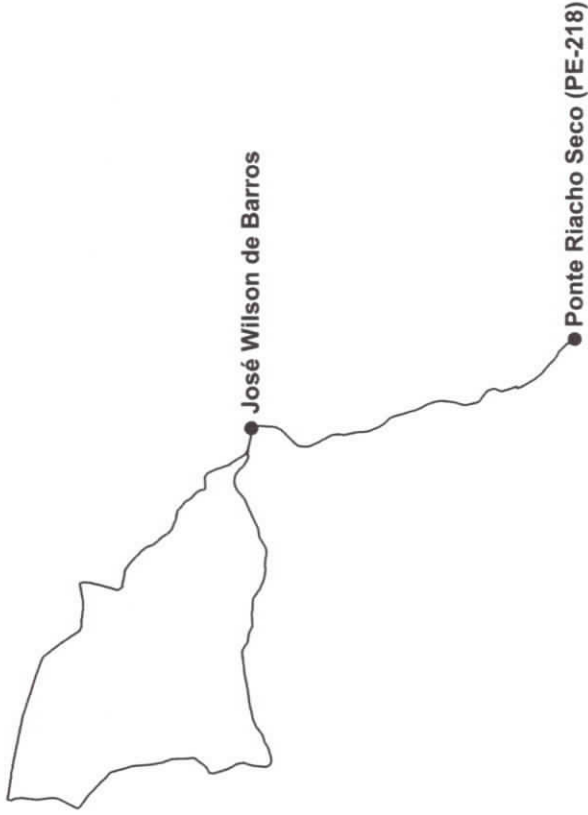
Intinerário

CAPINA E LIMPEZA MANUAL DO TERRENO - Rota 12 - José Wilson de Barros / Ponte Riacho Seco (PE-218)

## LEGENDA

Pavimentação

Estrada de Barro





# PREFEITURA MUNICIPAL DE BREJÃO

PORTAL DA TRANSPARENCIA

Tipo de veículos.

Distancia. 3.430 m

Data. Maio/2019

Alunos.

Itinerário

Origem

Granja Canaã

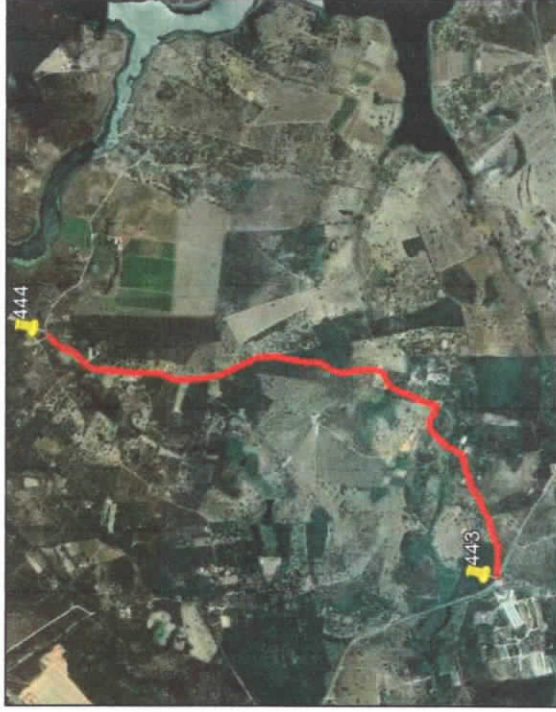
Destino

Bar de Antônio Boleiro

## LEGENDA

Pavimentação

Estrada de Barro



444 - Bar de Antônio Boleiro - FINAL  
Ca 0775297-9008184

443 - Granja Canaã - INÍCIO  
Ca 0773949-9005727





# PREFEITURA MUNICIPAL DE BREJÃO

PORTAL DA TRANSPARENCIA

Tipo de veículos.

Distancia. 4 .973 m

Data. Maio/2019

Alunos.

## LEGENDA

Pavimentação

Estrada de Barro

### Intinerário

Origem

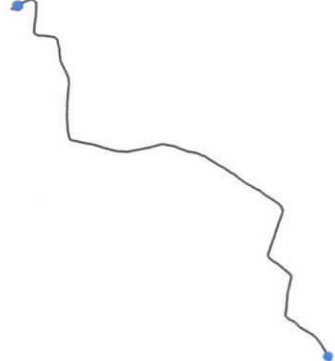
Entrada do Cruzeiro

Destino

Estado - Bar da Codorna

440 - Estado - Bar da Codorna - **FINAL**  
Ca 0768096-9003334

439 - Entrada do Cruzeiro - **INÍCIO**  
Ca 0768096-9003334





## PREFEITURA MUNICIPAL DE BREJÃO

PORTAL DA TRANSPARENCIA

Trajetos Escolas Rota 03

Distancia. 4.614m

Data. Maio-2018

Itinerário

CAPINA E LIMPEZA MANUAL DO TERRENO - Rota 03 - Escola Manoel Bento Dantas/ Escola Bernadino Torres Galindo - Sítio Repartição

### LEGENDA

Pavimentação

Estrada de Barro





# PREFEITURA MUNICIPAL DE BREJÃO

PORTAL DA TRANSPARENCIA

Trajetos Escolas Rota 04

Distancia. 6.150m

Data. Maio-2018

Itinerário

CAPINA E LIMPEZA MANUAL DO TERRENO - Rota 04 - Curva da Coca Cola/ José Wilson de Barros

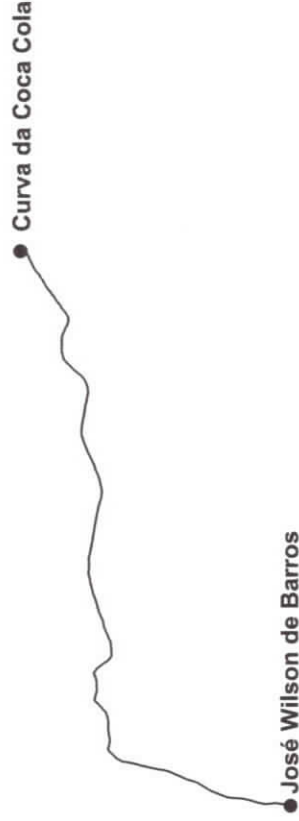
## LEGENDA

Pavimentação

Estrada de Barro

● Curva da Coca Cola

● José Wilson de Barros



# PREFEITURA MUNICIPAL DE BREJÃO

Trajetos Escolares Rota 05

Distancia. 658m

Data. Maio-2018

Itinerário

CAPINA E LIMPEZA MANUAL DO TERRENO - Rota 05 - Entrada Brejão - Saída do Cemitério(Sentido Garanhuns)/ PE-218

## LEGENDA

Pavimentação

Estrada de Barro



PE-218

Entrada Brejão - Saída do Cemitério(Sentido Garanhuns)





# PREFEITURA MUNICIPAL DE BREJÃO

PORTAL DA TRANSPARENCIA

Trajetos Escolares Rota 06

Distância: 6.201m

Data: Maio-2018

Itinerário

CAPINA E LIMPEZA MANUAL DO TERRENO - Rota 06 - Entrada do Poço Novilho (PE-218) / Sítio Grotão

## LEGENDA

Pavimentação

Estrada de Barro





# PREFEITURA MUNICIPAL DE BREJÃO

PORTAL DA TRANSPARENCIA

Trajetos Escolares Rota 07

Distância: 1.240m

Data: Maio-2018

Itinerário

CAPINA E LIMPEZA MANUAL DO TERRENO - Rota 07 - Saída da Rua Bom Conselho (Sede) / Pista Sentido Terezinha (PE-218)

## LEGENDA

Pavimentação

Estrada de Barro





## PREFEITURA MUNICIPAL DE BREJÃO

PORTAL DA TRANSPARENCIA

Trajetos Escolares Rota 08

Distancia. 3.481m

Data. Maio-2018

Itinerário

CAPINA E LIMPEZA MANUAL DO TERRENO - Rota 08 - Granja Canaã / Escola João Cabral da Silva Filho (Povoado de Santa Rita)

### LEGENDA

Pavimentação

Estrada de Barro

● Granja Canaã



● Escola João Cabral da Silva (Povoado de Santa Rita)



**PREFEITURA MUNICIPAL DE BRÉJÃO**

PORTAL DA TRANSPARENCIA

Trajeto Escolar Rota 01

Distancia. 5.336m

Data. Maio-2018

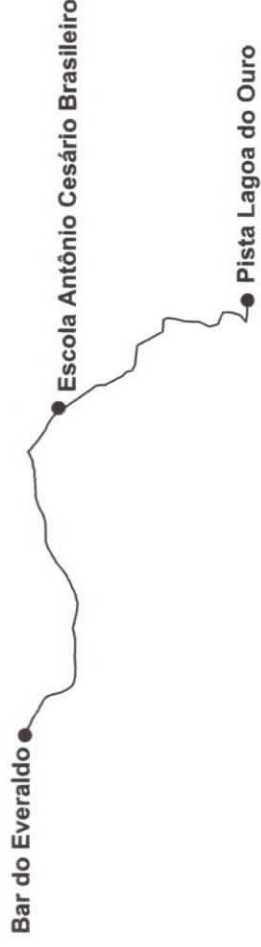
Itinerário

**CAPINA E LIMPEZA MANUAL DO TERRENO - Rota 1 - Bar do Everaldo/ Escola Antônio Cesário Brasileiro/ Pista Lagoa do Ouro**

**LEGENDA**

Pavimentação —

Estrada de Barro —







# PREFEITURA MUNICIPAL DE BREJÃO

PORTAL DA TRANSPARENCIA

Trajeto Escolar Rota 02

Distancia. 1.700m

Data. Maio-2018

Itinerário

CAPINA E LIMPEZA MANUAL DO TERRENO - Rota 02 - Bar do Zeca/ Escola Antônio Cesário Brasileiro

## LEGENDA

Pavimentação

Estrada de Barro





# PREFEITURA MUNICIPAL DE BREJÃO

Estradas Vicinais

Distancia. 7,2 Km

Data. Setembro - 2022

Intinerário

Origem

Faz. Antônio Barbosa

Destino

PE 218

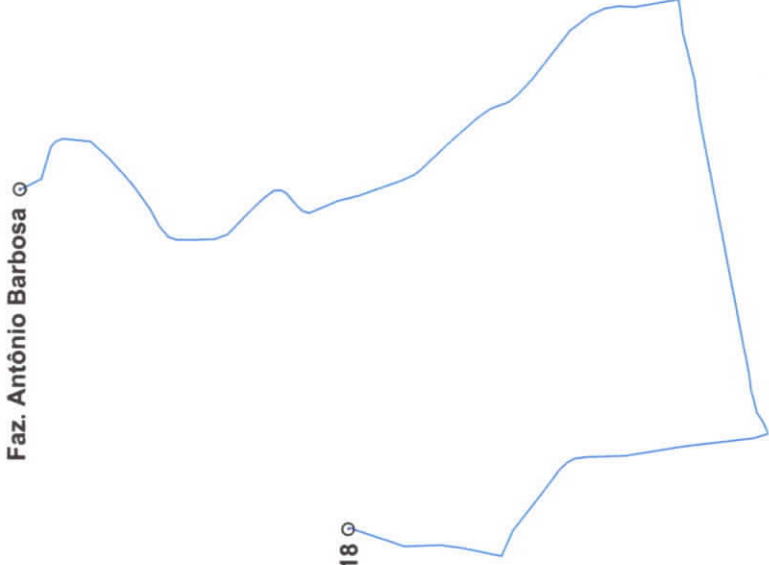
## LEGENDA

Pavimentação

Estrada de Barro

Faz. Antônio Barbosa

PE 218





# PREFEITURA MUNICIPAL DE BREJÃO

PORTAL DA TRANSPARENCIA

Estradas Vicinais

Distancia. 5.47 Km

Data. Setembro - 2022

Intinerário

Origem

Faz. Brasileira

Destino

Faz. Ricardo Lopes

## LEGENDA

Pavimentação

Estrada de Barro

Faz. Brasileira

Faz. Ricardo Lopes





# PREFEITURA MUNICIPAL DE BREJÃO

PORTAL DA TRANSPARENCIA

Estradas Vicinais

Distancia. 6 Km

Data. Maio-2018

Itinerário

Origem

Faz. Matari

Destino

IPA

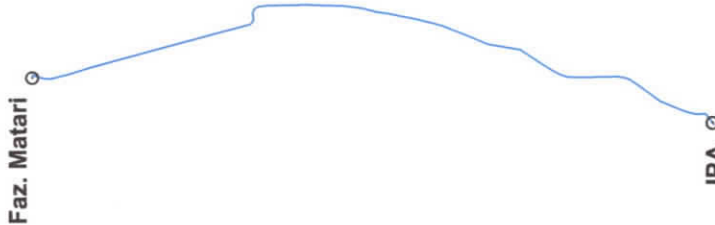
## LEGENDA

Pavimentação

Estrada de Barro

Faz. Matari

IPA





# PREFEITURA MUNICIPAL DE BREJÃO

PORTAL DA TRANSPARENCIA

## Estradas Vicinais

Distancia. 13.01 Km

Data. Setembro - 2022

### Intinerário

Origem

Santa Rita

Destino

Est. Lagoa do Ouro

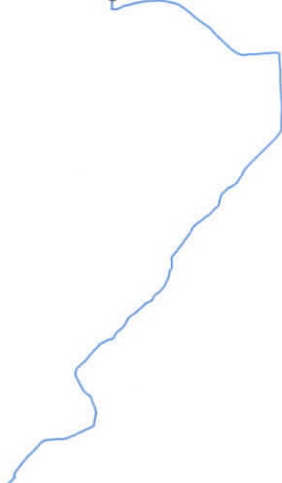
## LEGENDA

Pavimentação

Estrada de Barro

Santa Rita

Est. Lagoa do Ouro





assinado por: idUser 56

<http://cloud.it-solucoes.inf.br/transparenciaMunicipal/download/1-20230316095707.pdf>

PORTAL DA TRANSPARENCIA

PONTOS	LOCALIDADE
1	ENTRADA ROSIVAL E TONHO SERRINHA - SÍTIO CAJUEIRO
2	IGREJA CA CURICA



01 - Ent. de Rosival e Tonho Serrinha  
Sítio Cajueiro  
Ca 0772151-9002349

02 - Igreja da curica  
Ca 0773537-9000913

**PREFEITURA MUNICIPAL DE BREJÃO**

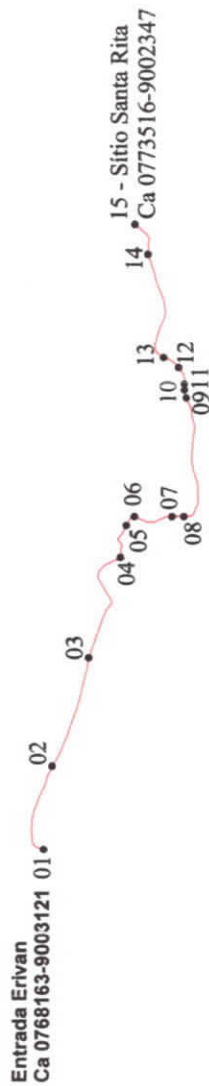
**ESTRADAS DE BREJÃO 2,70 Km X 2 LADOS = 5,40 KM**

Thiago Amorim de Moura  
Engenheiro Civil  
CREA 21021/170.1





PONTOS	LOCALIDADE
1	ENTRADA DE ERIVAN
2	SÍTIO VISTA ALEGRE - MERCIO
3	SÍTIO VISTA ALEGRE - PRÓXIMO A ENTRADA DO TERRENO QUE ERA DE SAMDOVAL
4	SÍTIO VISTA ALEGRE - PRÓXIMO A FAZENDA DO IPA
5	SÍTIO VISTA ALEGRE - PRÓXIMO A FAZENDA DO IPA
6	SÍTIO VISTA ALEGRE - PRÓXIMO A FAZENDA DO IPA
7	SÍTIO VISTA ALEGRE (BOEIRO)
8	SÍTIO VISTA ALEGRE (BOEIRO)
9	SÍTIO CAJAZEIRA (BOEIRO)
10	SÍTIO CAJAZEIRA - DEPOIS DE EDNALDO (BOEIRO)
11	SÍTIO CAJAZEIRA - DEPOIS DE EDNALDO (BOEIRO)
12	SÍTIO CAJAZEIRA - DEPOIS DE EDNALDO (BOEIRO)
13	SÍTIO SANTA RITA - PRÓXIMO A MÃE DE ARAÚJO
14	SÍTIO SANTA RITA - 6,54 Km



## PREFEITURA MUNICIPAL DE BREJÃO

ESTRADAS DE BREJÃO 6,54 Km x 2 LADOS = 13,08 KM

Thiago Amorim de Moura  
Engenheiro Civil  
CREA 219201179-1