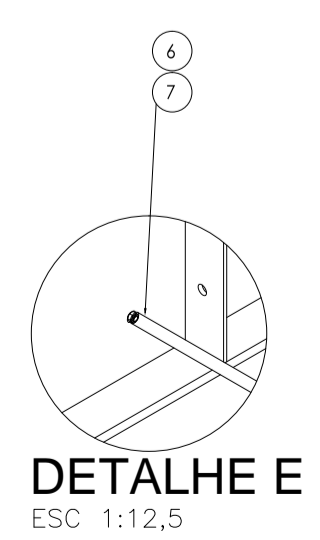
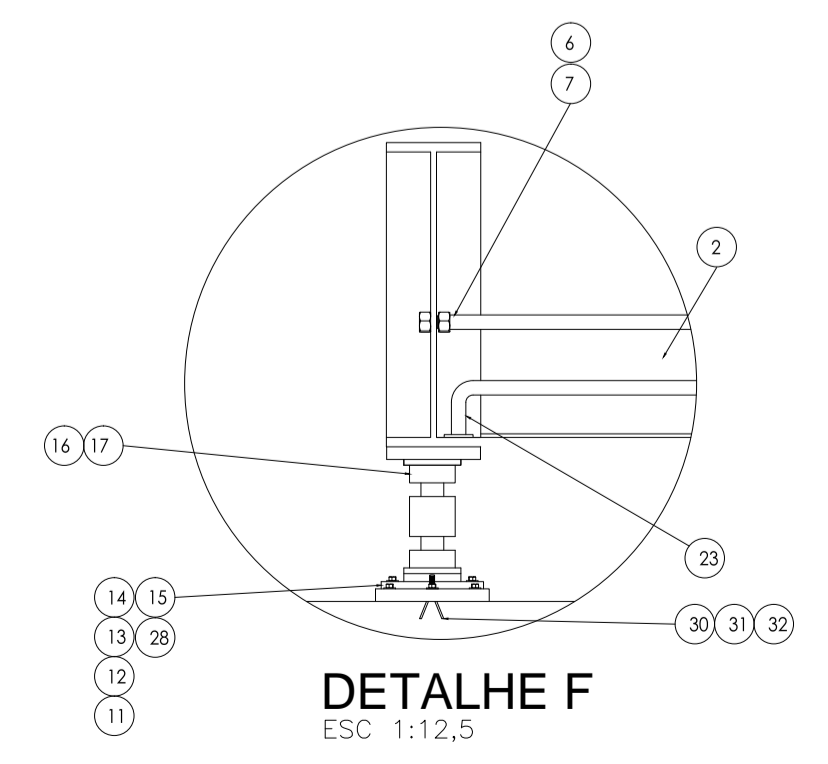
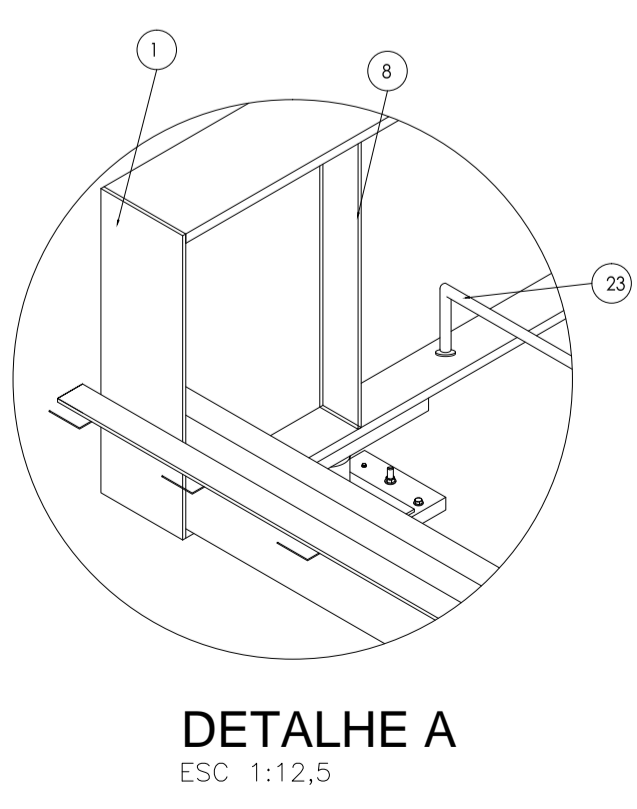
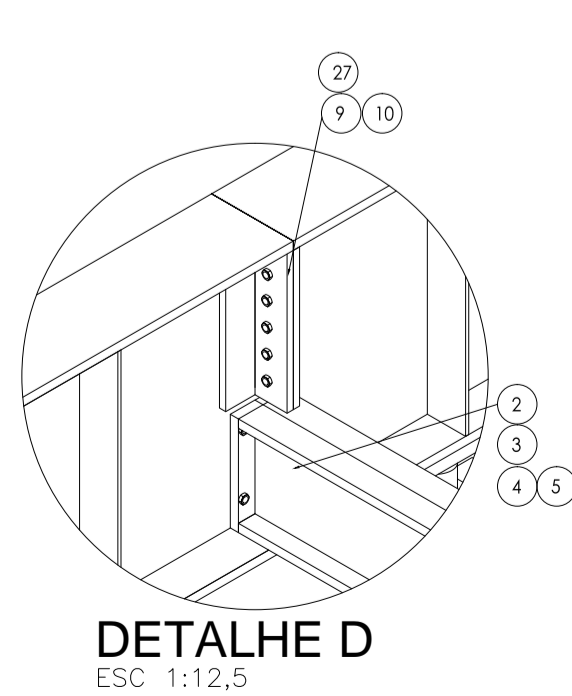
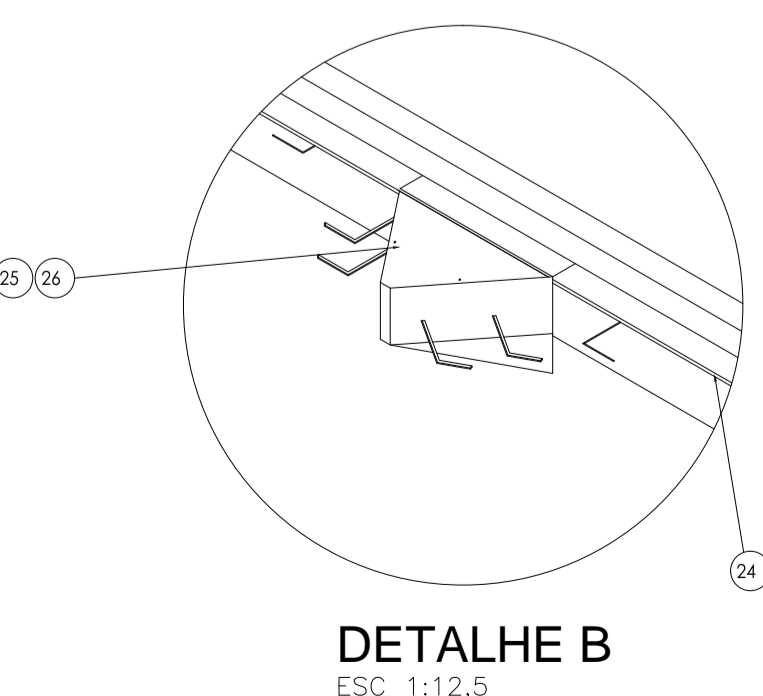
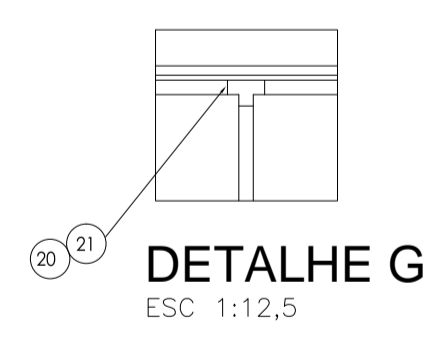
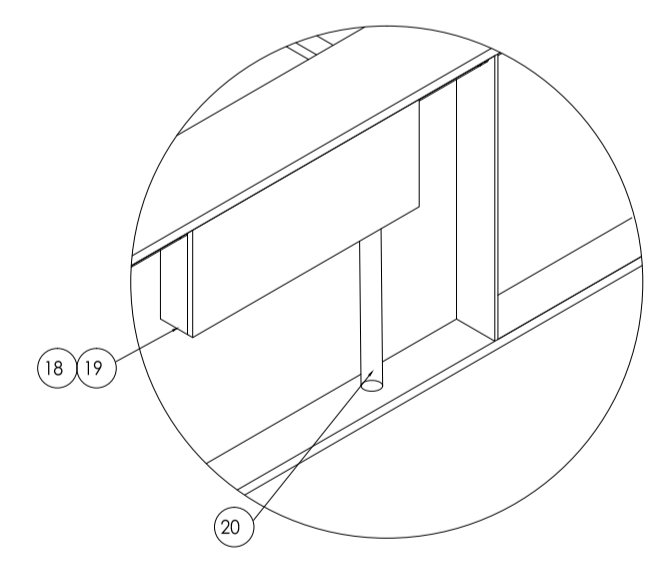


Observações:  
 Item 3- As chapas soldadas nas extremidades do perfil U'' item:2 deverão conter dois furos de 7/8'' para receber parafusos de 7/8''x2'' zinc.  
 Item 8- As barras chatas soldadas do lado externo da viga com exceção das próximas a extremidades deverão conter um furo de 1'' em sua extremidade para passagem da mangueira de polietileno.  
 E do lado interno um furo de 7/8'' para receber estribo p/ fixação do concreto.  
 Item 9- As cantoneiras de união soldadas do lado externo da viga deverão conter um furo de 1'' em sua extremidade para passagem da mangueira de polietileno.  
 E cinco furos de 7/8'' do lado interno e externo para receber parafusos de 7/8''x2'' zinc.  
 Item:18 Tampa da caixa de junção devesa ser forrada com EVA.  
 Reserva-se a tolerância entre tres a quatro milímetros quando assim se fizer necessário.

ITEM	QTY.	Descrição	PartNo	Dimensão/Bitola	Material	(Kg)
1	4	Chapa liza		1/4"x530x165mm	SAE 1020	18,24
2	6	Perfil U'' dobrado		1/4"x3400x200x50mm	Aço carbono	302,4
3	12	Chapa soldada p/U''		3/8"x192x50mm	Aço carbono	8,59
4	24	Parafusos	00956	7/8"x2''	Par. Sext. Zinc. Branco	5,424
5	24	porcas	00928	7/8''	Par. Sext. Zinc. Branco	1,872
6	6	tubo est. com porca sol.		1x1/4"x3400mm	Aço carbono	185,04
7	12	Parafusos	00956	7/8"x2''	Par. Sext. Zinc. Branco	2,712
8	48	Barra chata		3"x5/16"x530x77,8mm	ASTM A-36	120,96
9	16	Cantoneira de união		3"x1/2"x280mm	Aço carbono	62,72
10	40	Parafusos	00956	7/8"x2''	Par. Sext. Zinc. Branco	9,04
11	8	Sapata inferior cel. carga		7/8"x280x200mm	Aço carbono	78,08
12	8	Suporte do acoplador cel. carga		1/4"x153x180mm	Aço carbono	10,88
13	32	Parafusos	00930	M10 1''	Par. Sext. inox MA	0,768
14	24	Parafusos	08937	M10 2''	Par. Sext. Zinc. MA	0,864
15	8	Parafusos	00030	1/4"x1/2''	Par. Sext. INOX	0,048
16	8	Sapata superior cel. carga sol		7/8"x280x165mm	Aço carbono	64,40
17	8	Celulas de carga			Aço carbono	9,96
18	1	CX de junção com tampa for. EVA		3/16"x4600x190x60mm	Par. Sext. INOX	0,036
19	6	Parafusos		1/4"x1/2''		
20	1	mangueira de polietileno		1''	Polietileno	
21	1	Tê		1''	PVC	
22	6	Viga perfil I		W530x85,0 6,00m	ASTM A-572	4752,0
23	4	Tubo de passagem		1'' dobr. em U''x1mm1/2	Aço carbono	60,48
24	2	Cantoneira		2"x359x5mm	Aço carbono	34,10
25	2	batente				
26	4	Parafusos	00030	1/4"x1/2''	Par. Sext. INOX	0,024
27	40	porcas	00928	7/8"x2''	Par. Sext. Zinc. Branco	3,12
28	32	Arruelas		Ø 1''	Arru. liza inox	2,56
29	4	Adesivo lider Balanças		545x200mm	Adesivo	0,00
30	16	Paraf. Sex. Rosca Parcial	00926	5/8" x 5"	Par. Sext. Zin. Branco	4,00
31	16	Porca sext.	00953	5/8''	Par. Sext. Zin. Branco	0,512
32	16	Arruela liza	00094	5/8''	Par.Zin. Branco	0,32



0		MARCOS	Carlos E.	17.02.2014
REV.	DESCRIÇÃO	APROVADO	DESENHO	DATA
	ENDERÇO: RUA JORGE MILEN REZEK N° 3411 FONE: (18) 2102.5500 FAX: (18) 2102.5544 SITE: www.liderbalancas.com.br e-mail: lider@balancas.com.br ARÇATUBA-SP CEP:16.075-405			
PROJETO: BALANÇA RODOVIÁRIA SOBRE PISO - CAP. 60.000 a 80.000 kg DIMENSÃO 18,00 x 3,20 - PLANTA BAIXA				
CLIENTE: XXXXXXXXX				
ESC.	DESENHO N°	DESENHO	REV.	APROV.
IND.	1702-2014	Carlos E.	MARCOS	MARCOS
				DATA
				17.02.2014
				FOLHA
				01/01

PORTAL DA TRANSPARENCIA  
 acessado por: iduser\_148  
 data: 2023/03/27 11:52:56 AM

ESTE DESENHO SEM NENHUM TIPO DE RESPONSABILIDADE DA LIDER BALANÇAS  
 NÃO DEVERÁ SER COPIADO, REPRODUZIDO, TOTAL OU PARCIALMENTE SEM AUTORIZAÇÃO PRÉVIA.