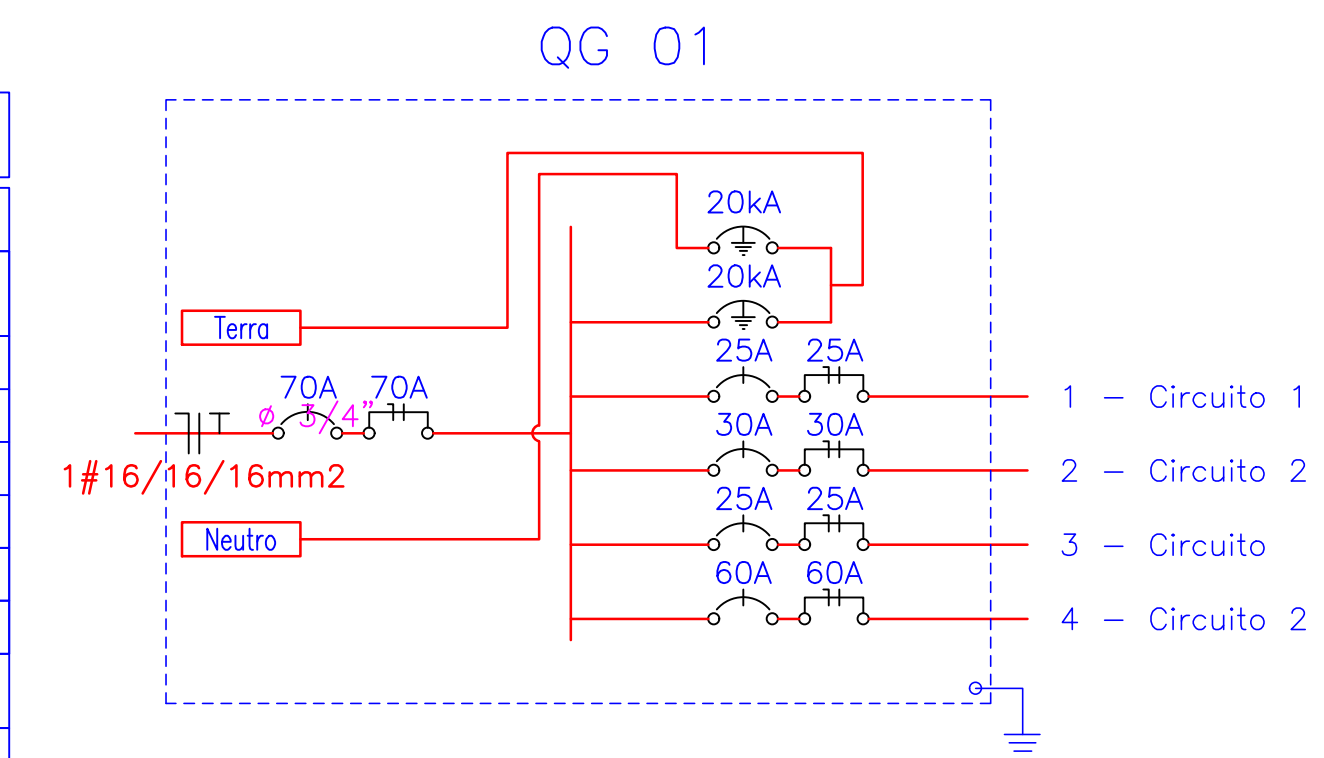
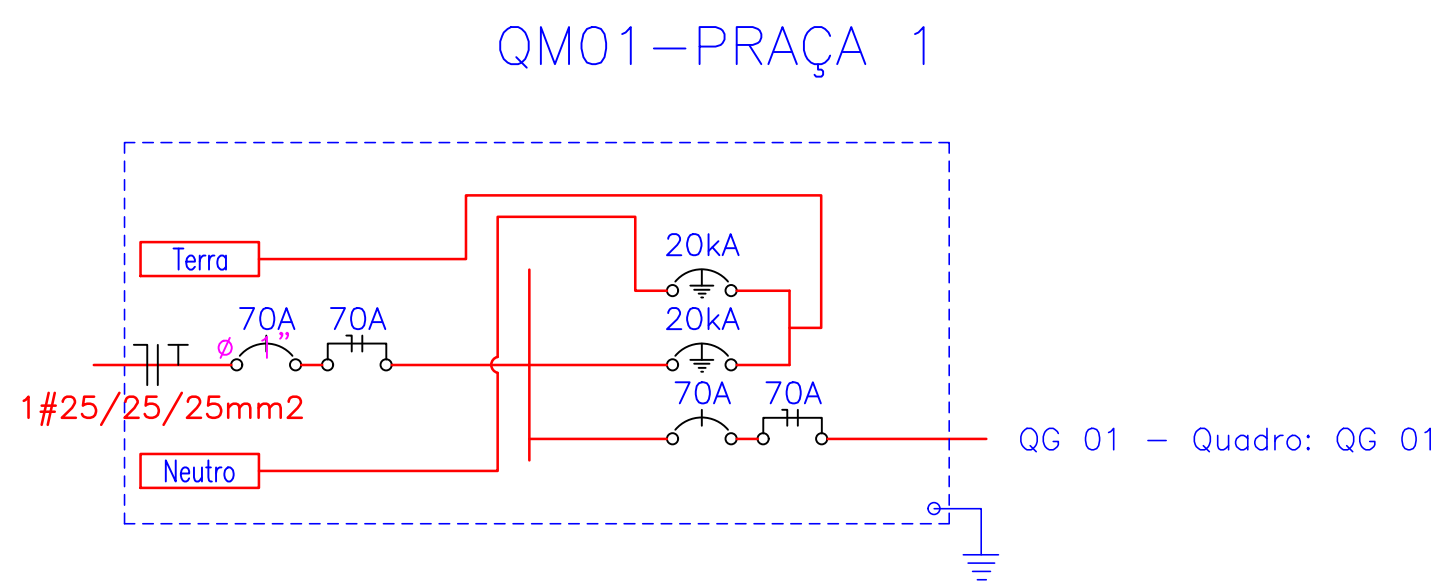


PLANTA E LOCAÇÃO DOS CIRCUITOS
ESCALA: 1:50

Quadro de Cargas													
QM01-PRÇA 1													
Circ.	Descrição	Qd.Distr.	Pot. W	Pot. V.A	Demanda (%)	Fat. Pot.	Corr. A	Corrente Corrig(A)	Fases	Prot. A	Cond. mm2	Fases ABC	Tensão V
QG 01	Quadro: QG 01	1	7040.0	8634.2	114%	0.82	44.74	44.74	1	70A	16	A	220
Total		1	7040.0	8634.2									
Aliment.C=10m QT=2%													
			8025.6	9843.0	100%	0.82	44.74		1	70A	25	A	220
Potência Demandada: 100% (8025.6 W) (9843.0 V.A)													
Corrente nas Fases: A=44.7A													

Quadro de Cargas													
QG 01													
Circ.	Descrição	Tomadas			Pot. W	Pot. V.A	Demanda (%)	Fat. Pot.	Corr. A	Corrente Corrig(A)	Fases	Prot. A	Cond. mm2
		60W	200W	3000W									
1	Circuito 1	14			840.0	884.2	100%	0.95	4.02	4.02	1	25A	2.5
2	Circuito 2		8		1600.0	2000.0	100%	0.80	9.09	9.09	1	30A	4
3	Circuito			1	3000.0	3750.0	100%	0.80	17.05	17.05	1	25A	2.5
4	Circuito 2		8		1600.0	2000.0	100%	0.80	9.09	9.09	1	60A	10
Total		14	16	1	7040.0	8634.2							
Aliment.C=10m QT=2%													
Potência Total (7040.0 W) (8634.2 V.A) Potência Demandada: 114% (8025.6 W) (9843.2 V.A)													
Corrente nas Fases: A=39.2A													



NBR-5444					
Num.	Quant.	Und.	Dimensão	Código	Descrição
1	1	pc			Caixa 2x4
2	17	pc			Caixa de passagem no piso
3	1	pc			Caixa para Medidor Monofásico
4	742.40	m	3/4"		Eletroduto Rígido
5	8,00	m	2"		Eletroduto Rígido
6	13,87	m	2"		Eletroduto flexível PEAD
7	1	pc	2"x180 graus		Curva 180 "bengala"
8	3	pc	2"x90 graus		Curva 90
9	1	pc			Quadro Geral de luz e força
	1	pc	130cm		Tomada 130cm

Iluminação Pública					
Num.	Quant.	Und.	Dimensão		Descrição
1	16	pc	200 W, 11.000 Lúmens		luminária p/ iluminação pública c/ fotocélula acoplada
1	14	pc	60 W, >=11.400 Lúmens		Luminária planetária LED, corpo em alumínio.

Postes					
Num.	Quant.	Und.	Dimensão		Descrição
1	14	pc	H=4,00 m/ø50mm		Aço galvanizado, pintura preta fosca, flangeado
2	4	pc	H=8,00 m/ø75mm		Aço galvanizado, pintura preta fosca, flangeado, 4 pétalas

Aterramento elétrico					
Num.	Quant.	Und.	Dimensão		Descrição
1	17	pc			Caixa com Aterramento 1 Hoste c/ Tampa de F.F

Fiação e Dispositivos de Proteção					
Num.	Quant.	Und.	Dimensão		Descrição
1	1.42	m	16 mm²		Cabo 1 KV - PVC - Fase[A] - Vermelho
2	0.78	m	16 mm²		Cabo 1 KV - PVC - Neutro - Azul
3	0.78	m	16 mm²		Cabo 1 KV - PVC - Terra - Verde
4	1	pc	1P30A		Disjuntor a seco

5	2	pc	1P25A		Disjuntor a seco
6	1	pc	1P60A		Disjuntor a seco
7	3	pc	1P70A		Disjuntor a seco
8	1	pc	2P32A		Dispositivo DR
9	2	pc	2P25A		Dispositivo DR
10	1	pc	2P63A		Dispositivo DR
11	3	pc	2P80A		Dispositivo DR
12	4	pc	20kA		DPS Classe II - 20kA
13	149.07	m	2.5 mm²		Fio cabo 750 V - PVC - Fase[A] - Vermelho
14	173.91	m	4 mm²		Fio cabo 750 V - PVC - Fase[A] - Vermelho
15	214.96	m	10 mm²		Fio cabo 750 V - PVC - Fase[A] - Vermelho
16	149.07	m	2.5 mm²		Fio cabo 750 V - PVC - Neutro - Azul
17	173.91	m	4 mm²		Fio cabo 750 V - PVC - Neutro - Azul
18	214.96	m	10 mm²		Fio cabo 750 V - PVC - Neutro - Azul
19	104.34	m	2.5 mm²		Fio cabo 750 V - PVC - Terra - Verde
20	166.18	m	4 mm²		Fio cabo 750 V - PVC - Terra - Verde
21	206.06	m	10 mm²		Fio cabo 750 V - PVC - Terra - Verde

