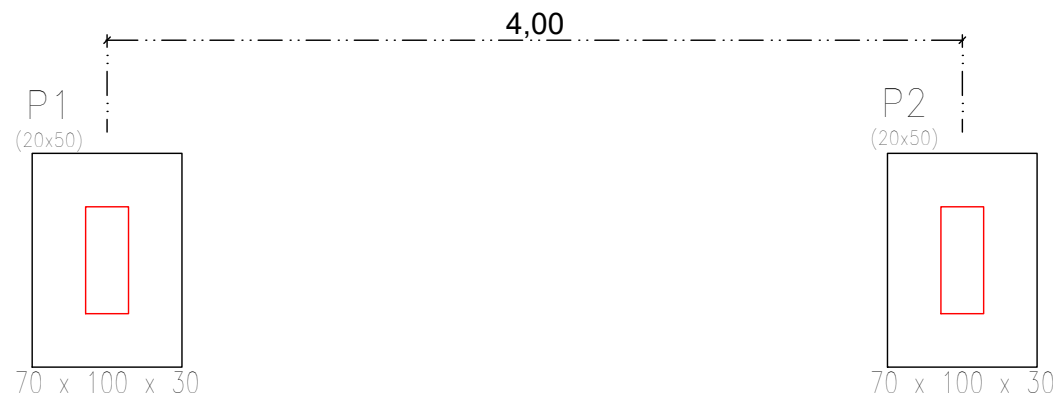
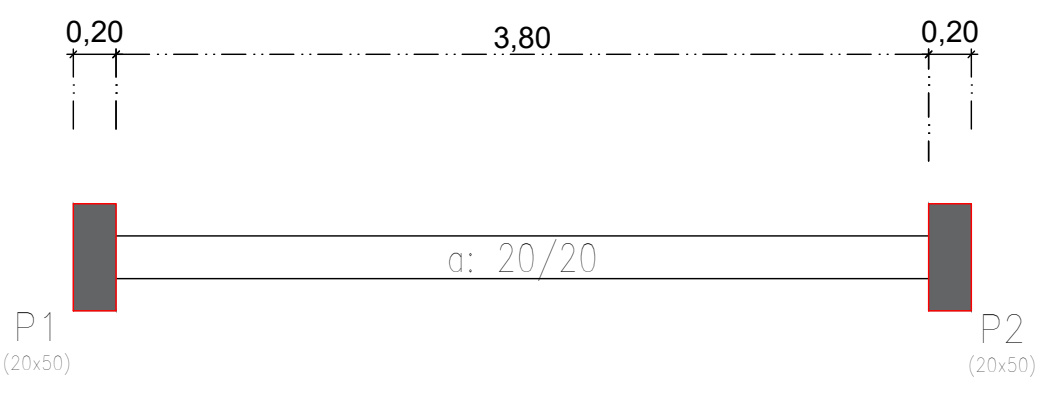


DETALHAMENTO DE PÓRTICO DE BALANÇO

DETALHAMENTO DE FORMAS

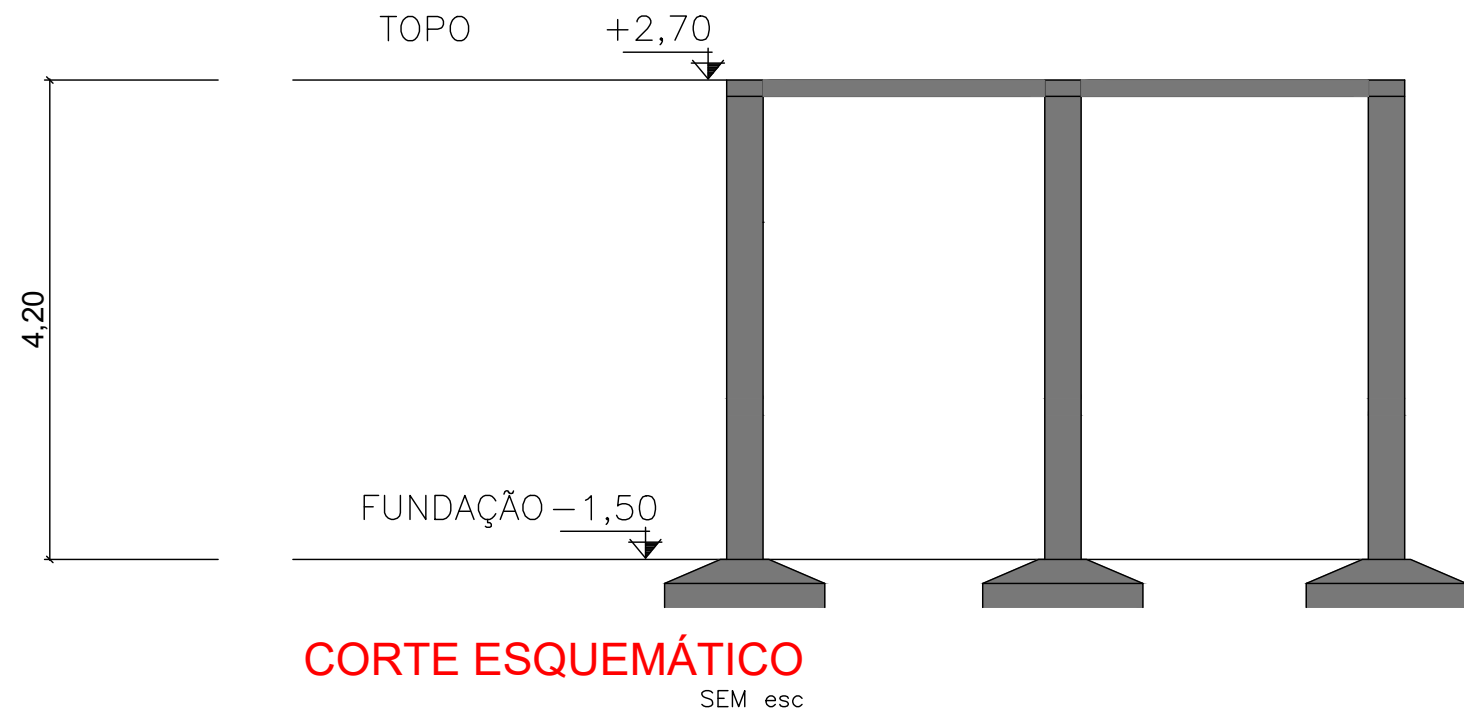


Planta de formas - fundação (-1,50)



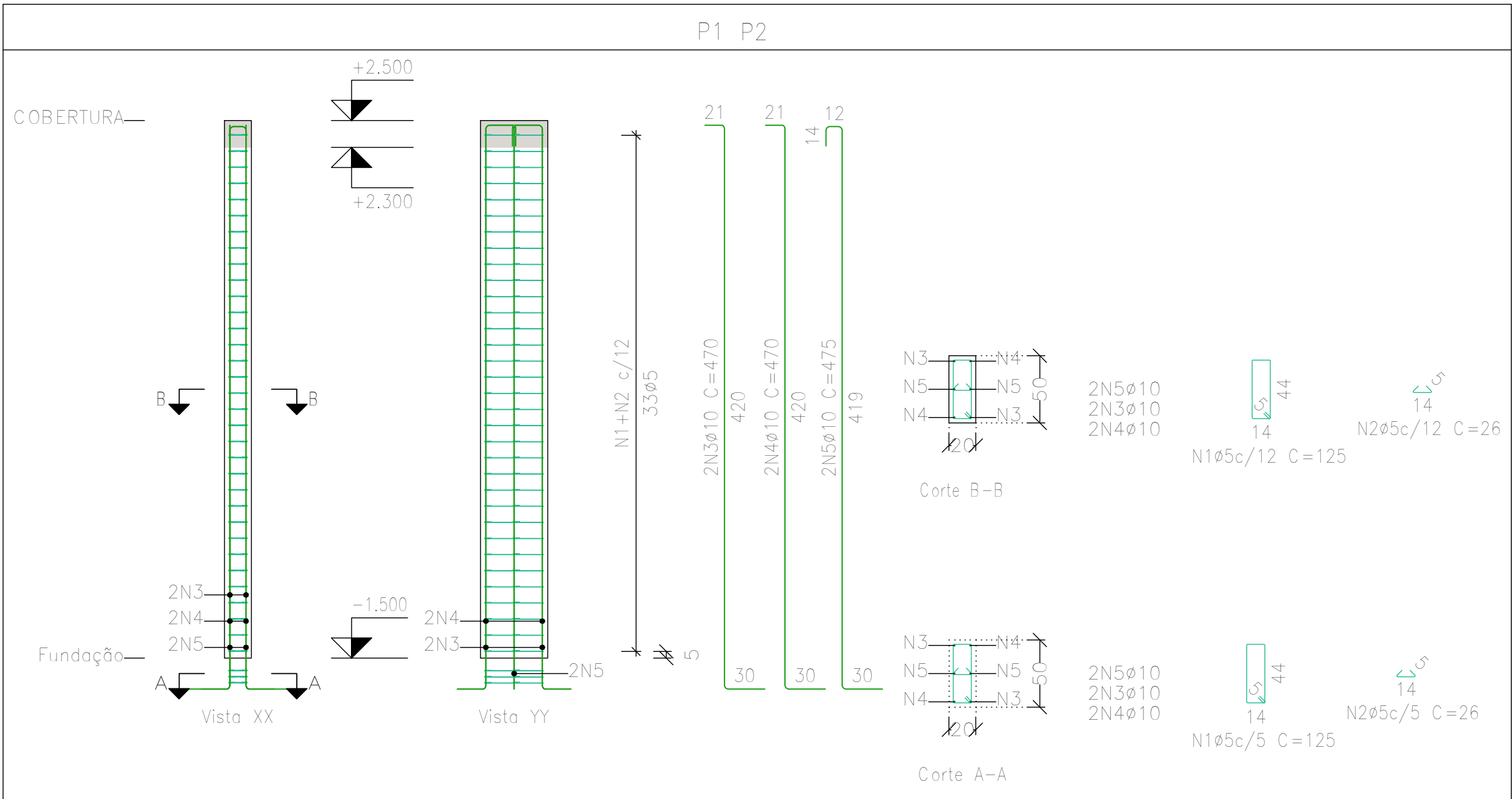
Planta de Formas - topo (+2,70)

COBERTURA				
Elemento	Formas (m2)	Superfície (m2)	Volumetria (m3)	Borras (kg)
Vigas	1,52	0,76	0,170	13
Pilares	0,00	-	-	-
Total	-	0,76	0,170	13
Índices (por m2)	-	-	0,177	13,54
Superfície total: 0,96 m2				



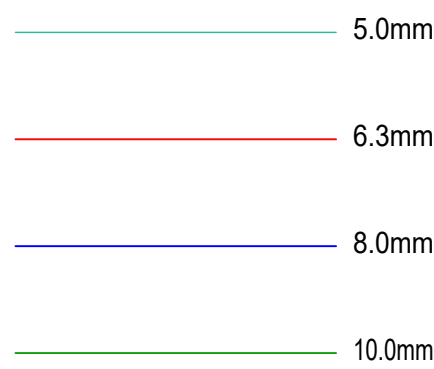
CORTE ESQUEMÁTICO

DETALHAMENTO PILARES



Elemento	Pos.	Diam.	Q.	Dob. (cm)	Reta (cm)	Dob. (cm)	Comp. (cm)	Total (cm)	CA-50 (kg)	CA-60 (kg)
P1	1	ø5	36	125	4500			7,1		
	2	ø5	36	26	936			1,5		
	3	ø10	2	470	940			5,8		
	4	ø10	2	470	940			5,8		
	5	ø10	2	475	950			5,9		
Total+10%:									19,3	9,5
P2	1	ø5	36	125	4500			7,1		
	2	ø5	36	26	936			1,5		
	3	ø10	2	470	940			5,8		
	4	ø10	2	470	940			5,8		
	5	ø10	2	475	950			5,9		
Total+10%:									19,3	9,5
ø5:									0,0	19,0
ø10:									38,6	0,0
Total:									38,6	19,0

LEGENDA



QUANTITATIVO DE SAPATAS

Elemento	Pos.	Diam.	Q.	Dob. (cm)	Reta (cm)	Dob. (cm)	Comp. (cm)	Total (cm)	CA-50 (kg)	CA-60 (kg)
P1=P2	1	ø10	6	11	59	11	81	486	3,0	
	2	ø10	4	11	89	11	111	444	2,7	
	3	ø10	6	30	461		491	2946	18,2	
	4	ø5	3		124		124	372		0,6
Total+10%:									26,3	0,7
(x2):									52,6	1,4
ø5:									0,0	1,4
ø10:									52,6	0,0
Total:									52,6	1,4

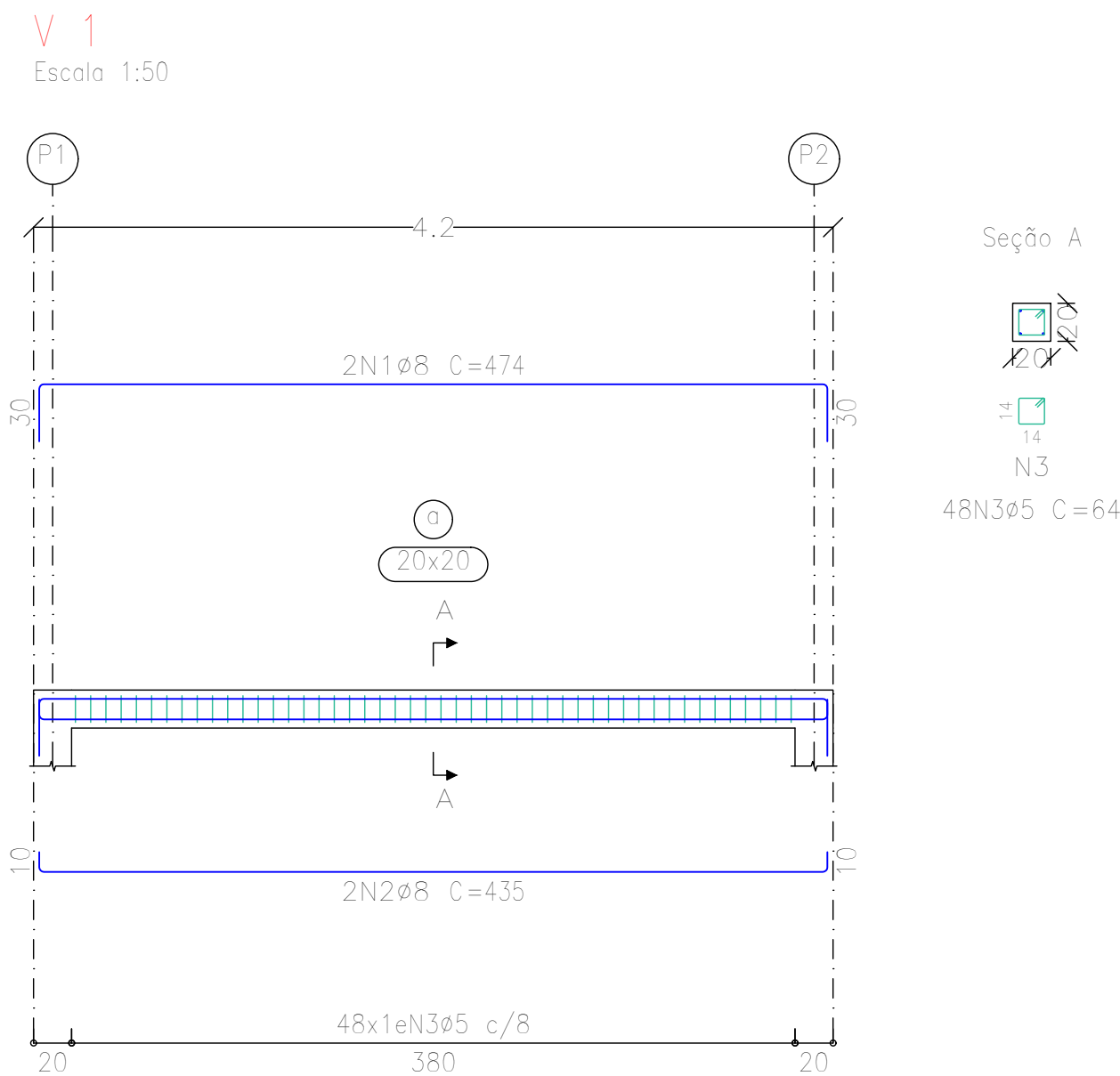
QUANTITATIVO DE VIGA

Elemento	Pos.	Diam.	Q.	Dob. (cm)	Reta (cm)	Dob. (cm)	Comp. (cm)	Total (cm)	CA-50 (kg)	CA-60 (kg)
V 1	1	ø8	2	30	414	30	474	948	3,7	
	2	ø8	2	10,4	414	10,4	435	870	3,4	
	3	ø5	48	5	54	5	64	3072		4,8
Total+10%:									7,8	5,3
ø5:									0,0	5,3
ø8:									7,8	0,0
Total:									7,8	5,3

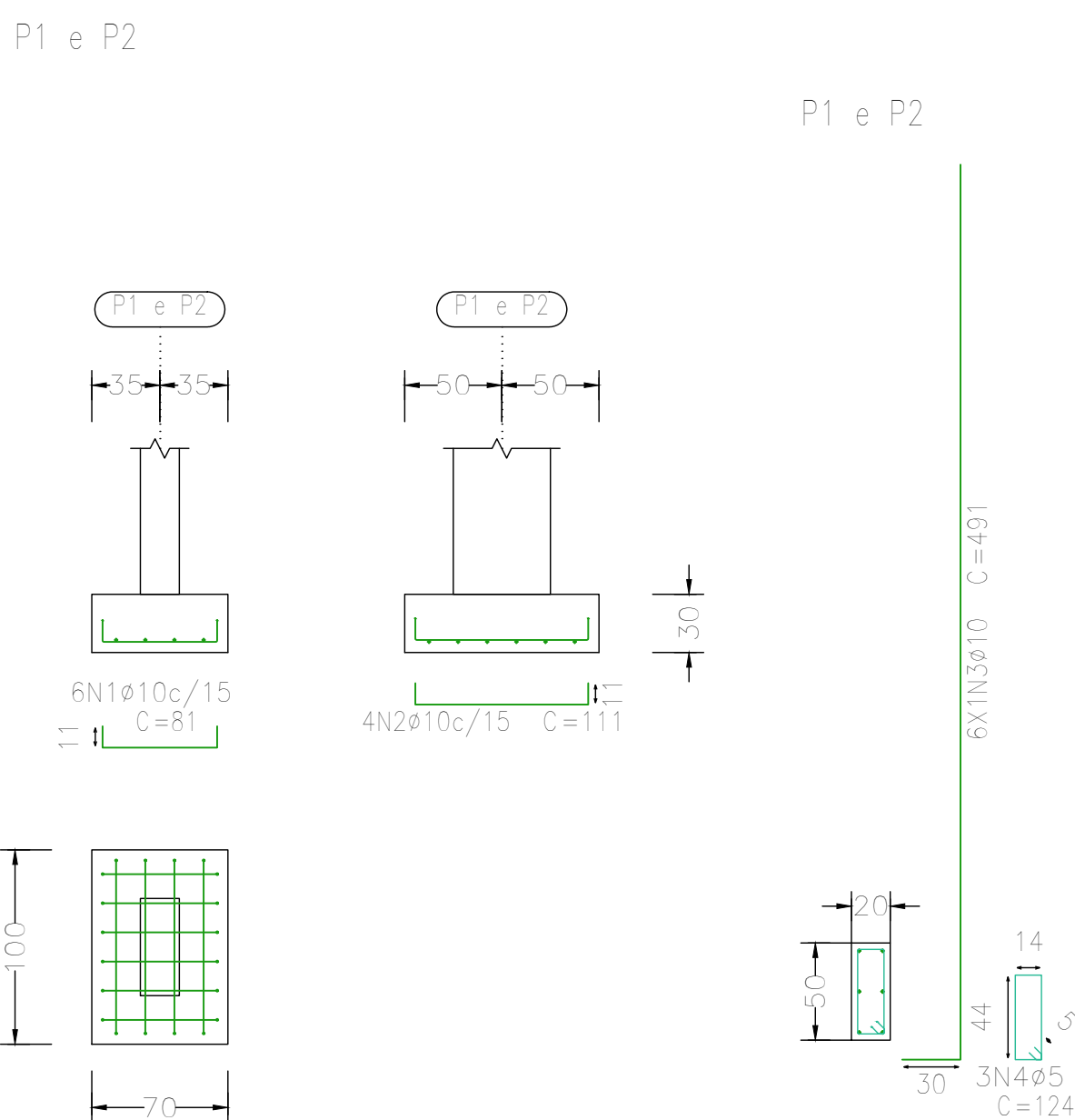
NOTAS

- POSICIONAR SAPATAS SOBRE CONCRETO MAGRO DE 5 CM DE ESPESSURA;
- A EXECUÇÃO DO ESCORAMENTO, RE-ESCORAMENTO E DO CIBRAMENTO DEVE RESPEITAR A NBR 15696;
- RETIRAR ESCORAMENTO APÓS 28 DIAS DA CONCRETAGEM;
- RESISTÊNCIA À COMPRESSÃO DO CONCRETO = 25 Mpa
- QUALQUER MODIFICAÇÃO OU DÚVIDA, DEVE SER IMEDIATAMENTE INFORMADA AO PROJETISTA.

DET. VIGAS



DET. FUNDAÇÃO



EMISSÃO INICIAL		TÚLIO	SANDRO	17/10/2025	R00
EXECUTADO		SOLICITANTE	DATA	REVISÃO	
PREFEITURA DE GARANHUNS SECRETARIA DE PLANEJAMENTO					
OBJETO: Construção de praça pública localizada entre as ruas Sebastião Paes de Melo e Wilson Batista de Oliveira, ao lado da UBS Parque Fênix, no Bairro Severiano Moraes Filho, no município de Garanhuns/PE.					
ART		Contrato	Processo	Área	
PE20251429919		-	-	-	
Disciplina			Nome		
ESTRUTURAL			PE-EST-2025.07.005-R00		
Administrativo			Escala		Folha
DETALHAMENTO DE PÓRTICO			Como Indicado		01/01
AV. SEBASTIÃO PAES DE MELO, SN, HELIÓPOLIS, GARANHUNS/PE			Etapa		Data
EXECUTIVO			EXECUTIVO		17/10/2025
Desenhado por			Resp. Técnico		
SIVALDO RODRIGUES ALBINO PREFEITO CNPJ: 11.303.906/0001-00			TÚLIO ANDRÉ ROCHA DE OLIVEIRA ENGENHEIRO CIVIL CREA-PE Nº 1820648907		